

「ウイルス検査キット」ご使用方法

「ウイルス検査キット」は、医療機関と同じ内容の検査をご自宅にしながら気軽に受けることのできる検査キットです。検査に年齢制限はございませんが、小さなお子様は保護者の管理のもと検査いただくようお願い申し上げます。

- 食後またはうがい後の場合、30分時間を置いてから検査を行ってください。
- 利用者は説明書に従って、各自で自宅にて検査試料を自己採取後、防漏性容器に収めます。
- 容器をジップ袋に入れ密封後、封筒に入れ封をし、郵便ポストに投函してください。
- 回収後、結果通知までにかかる日数は検査所到着から48時間以内となります。
- 変異株の検出は十分なウイルス量が存在する場合にのみ検出可能です。
- 検出不能の場合には検出不能として報告をお返します。
- バーコードのNo. は必ずお控えください。

<https://mng.pcrkit.net/apply>



PCR検査キット
登録用ページ



検査結果
確認用ページ

<https://mng.pcrkit.net/portal>

検査の流れ



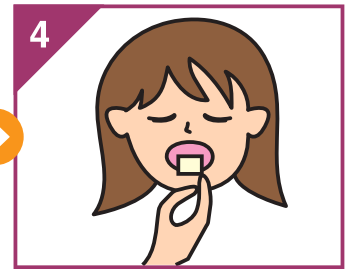
1 まず、同梱物チェックシートを見ながら、同梱物に不備がないか確認をしてください。採取した唾液は24時間以内に送れるように準備してください。



2 手を洗い清潔な環境で検査を行います。食後またはうがい後は30分時間を置いてから検査をしてください。



3 採取容器中のキャップを開き、中からスポンジを取り出します。この時、採取容器中は捨てないでください。



4 スポンジを口に含み、唾液を染み込ませます。(約2分) スポンジを歯と頬の内側に入れると唾液を採取しやすいです。スポンジは噛まないよう注意してください。



5 十分に唾液を含ませたら口からスポンジを取り出し、採取容器中の中にスポンジを戻します。カチッと音がするまでしっかりとフタを閉めます。



6 採取容器中をバーコードのついた採取容器外に入れます。カチッと音がするまでしっかりと閉めます。



7 パラフィルムをシートから剥がします。採取容器外のフタ部分を密閉するためにパラフィルムを巻いていきます。



8 パラフィルムを引っ張り、伸ばしながらぐるぐると巻いていきます。パラフィルムは予備分も同梱していますが、失敗した場合はサララップで代用してください。



9 給水シートに採取容器をくるみ、輪ゴムで止めます。給水シートは柔らかい面を内側にします。これをさらにジップ袋へ入れ密封します。



10 茶色の箱を組み立て、先ほどジップ袋に入れ密封した検体と一緒に必要事項を記入した同意書を同封し梱包します。



11 箱を閉じ、同梱している透明の丸シールで箱が開かないようしっかりと封をしてください。



12 封筒をお近くのポストへ投函してください。お客様の送料のご負担はありません。



医療法人社団 福美会

ヒロクリニック

〒104-0031 東京都中央区京橋1-1-9 LEO八重洲ビル8階

0120-915-967
covid@hiro-c.net